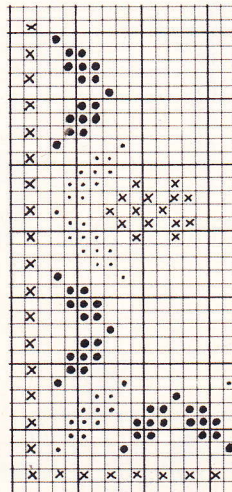
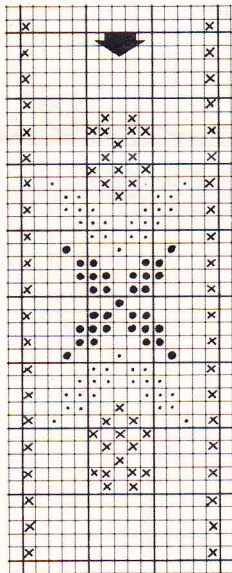
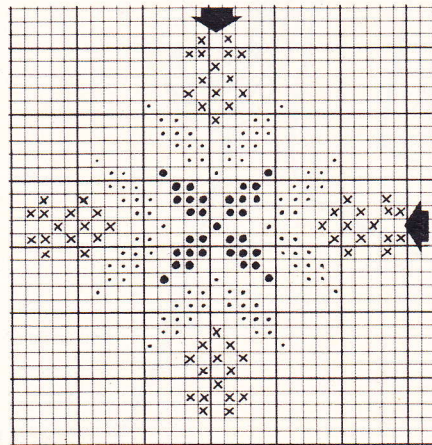


16



ET FINT TREKLØVER

Her har Annette Tryde anvendt tre grønne nuancer i broderiet, men tre blå, brune eller rosa nuancer vil også se dejlige ud. Den lille servietring, mellemlægsservietten og dækkeservietten er små hyggelige håndarbejder at sidde med og desuden gode gaveideer.



DMC-GARN

- LYS GRØN
- × ML. GRØN
- MØRK GRØN

16

DÆKKESERVIET, MELLEMLÆGSSERVIET OG SERVIETRING

Materialer: Stof: Hørlærred, ca. 10 tråde pr. cm.
Garn: DMC (117), der broderes med 2 deltråde i nålen over 2 tråde i stoffet med 3 nuancer i samme farveskala f.eks. lys, mellem og mørk grøn.

Klippemål: dækkeserviet: 35×52 cm, mellemlægsserviet 21×21 cm og servietring 8×14 cm.

Færdigmål: henholdsvis 30×47 cm, 16×16 cm og 3×12 cm.

Vejledning: Kast over trævlekanterne. Til dækkeservietten og mellemlægsservietten begyndes broderiet 3 cm inde på stoffet med den brudte korsstingsbort (1 korssting, 1 mellemrum o.s.v.), herfra tælles ud til motiverne. Servietringen begyndes med midtermotivet, midt på stoffet, på langs. Montering: Det færdige broderi presses på vrangen med et fugtigt klæde lagt over. Bøj stoffet om til 1 cm søm hele vejen rundt og sy sømmen med små, usynlige sting i korsstingsborten. Servietringen stryges på et lille stykke vlieseline (3×12 cm), bøj stoffet om til vrangen i siderne og staffér ombukket til. Sy ringen sammen ret mod ret og vend retten ud.

HV 40-1979