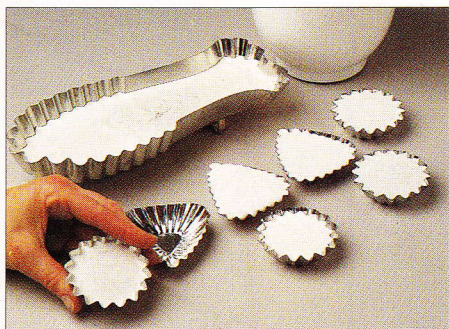


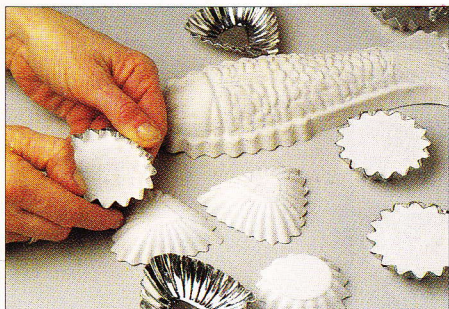
## STØBNING



**1** Man kan købe specielle gipsforme, men almindelige kageforme kan også bruges. Smør formene indvendigt med lidt olie, før gipsmassen hældes i formen.



**2** Bland gipspulveret med koldt vand i forholdet 1 del vand til 3 dele gips. Fyld formen næsten til kanten. Bank formen let mod underlaget, så evt. luftbobler forsvinder.

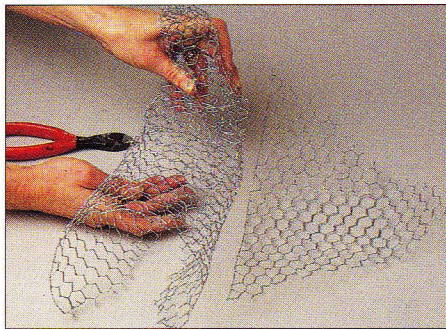


**3** Lad arbejdet stå, til det er helt tørt. Helt små forme tørrer på ca. 30 min. Store forme kan være to døgn om at tørre. Når arbejdet er helt tørt, vrides det ud af formen.

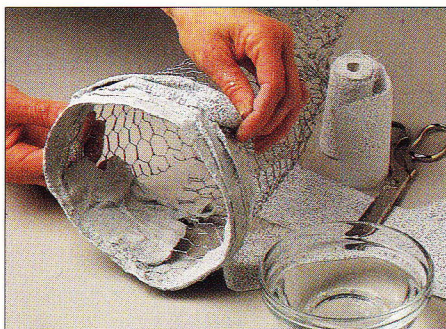


**4** Gå nu figureerne efter med sandpapir, så alle ujævnheder fjernes. Er der opstået små huller, lappes disse let med lidt gipsblanding, som påføres med pensel.

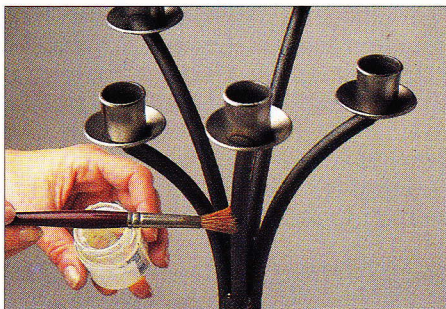
## GIPSGAZE



**1** Et overflødigshorn formes af hønse- net. Klip en kvart cirkel og form den til et kræmmerhus, der samles med trådenderne. Buk kræmmerhusets spids lidt op.



**2** Klip gips gaze i ca. 20 cm lange strimler. Dyp dem én ad gangen i koldt vand og drapér dem omkring nettet. Dæk nettet helt, evt. med flere lag. Glat efter med vand.



**3** Skal man bevikle emner af jern med gips gaze, skal de først lakeres et par gange, så rustangreb undgås. Arbejdet skal være helt tørt, før udsmykningen begyndes.

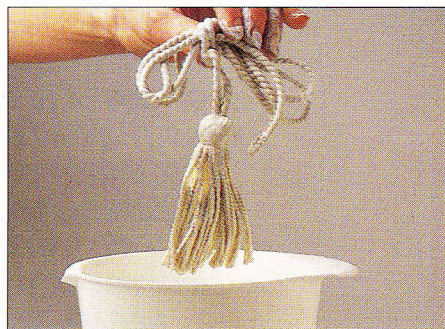


**4** Her beklædes en lysestage med gips. Klip gips gaze i små stykker. Dyp dem i koldt vand og tryk dem fast. Glat forsigtigt efter med en finger dyppet i vand.

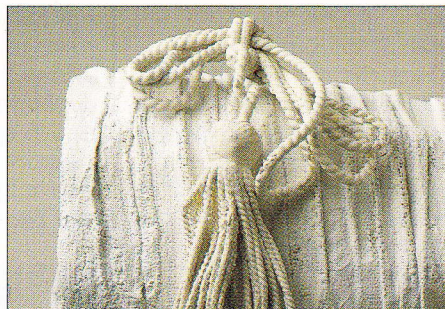
## GIPSOVERTRÆK



**1** Bånd, kvaster og lignende kan dyppes i gips og bruges til dekoration. Massen skal være ret tynd og blandes af lige dele vand og gipspulver.



**2** Her er bundet sløjfe på kvasten, før den dyppes i gipsmassen. Jo flere gange emnet dyppes, jo tykkere bliver overfladelaget, og desto længere er den om at tørre.



**3** Efter den sidste dykning placeres kvasten hurtigt på underlaget (her overflødigshornet) og trykkes fast med stor forsigtighed.



**4** Bestem placeringen af bånd og snore, før de dyppes i massen. Hold i enderne, dyp og udfør decorationen hurtigt, før gipsen stivner. Lad arbejdet tørre.

A04 7-1991